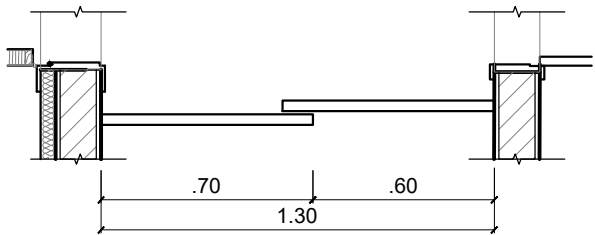
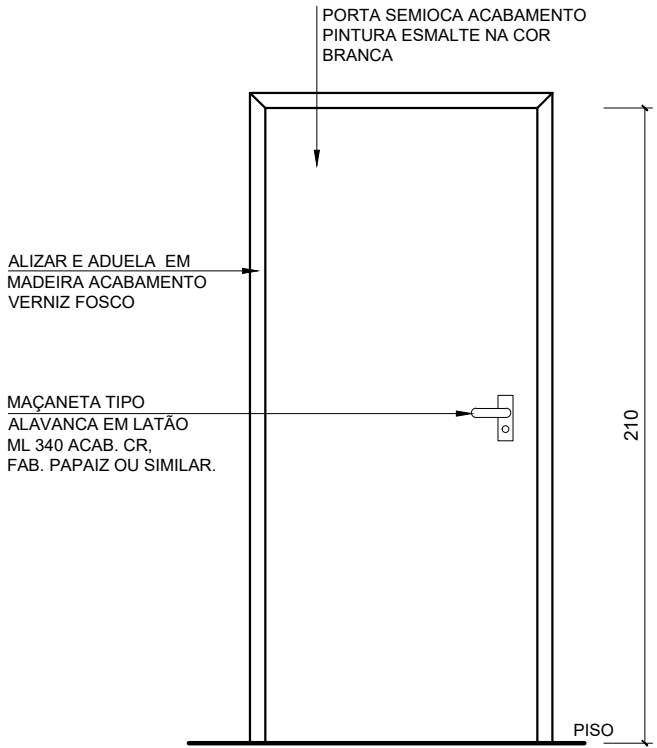


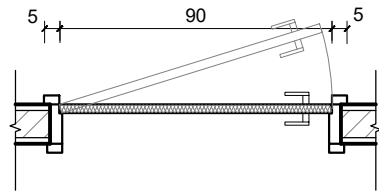
PORTA P6
VISTA EXTERNA
ESCALA 1/25



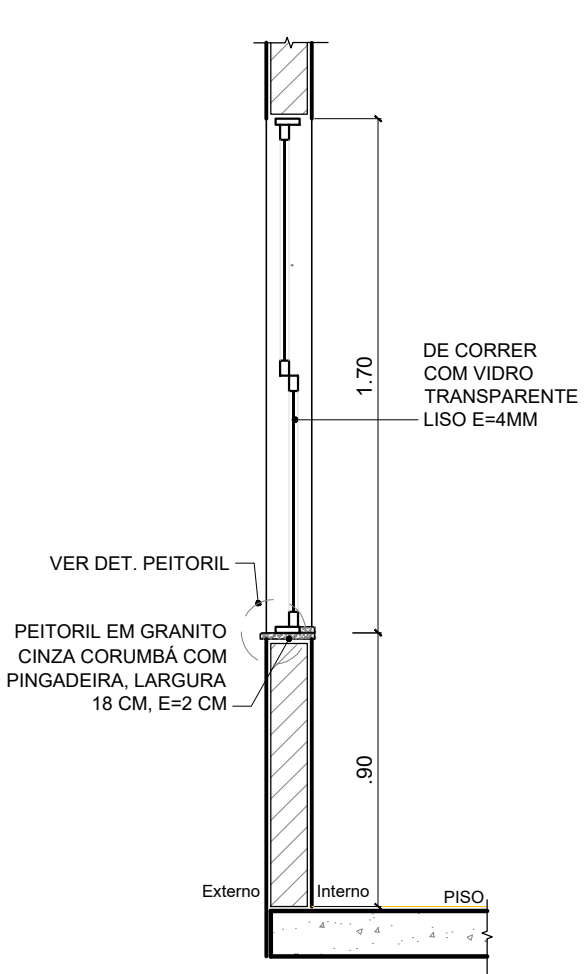
PORTA P6
SECÇÃO TRASVERSAL
ESCALA 1/25



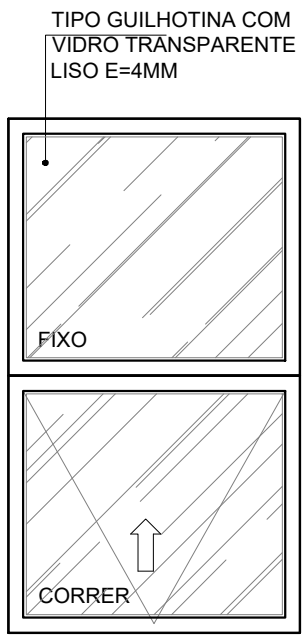
PORTA P7
VISTA EXTERNA
ESCALA 1/25



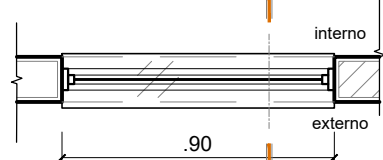
PORTA P7
SECÇÃO TRASVERSAL
ESCALA 1/25



JANELAS J1/A-3
CORTE 7-7
ESCALA 1/25



JANELAS J1/A-3
VISTA EXTERNA
ESCALA 1/25

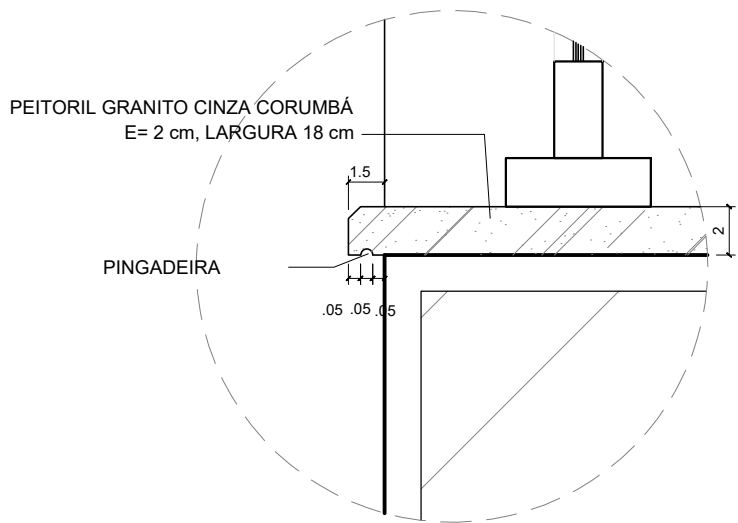


JANELAS J1/A-3
SECÇÃO TRASVERSAL
ESCALA 1/25


CODIGO	DIMENSÃO	MATERIAL	FUNCIONAMENTO	QUANTIDADES	LOCAL DE UTILIZAÇÃO
P6	1.30x2.10m	SEMI-OCA	CORRER 2 FOLHAS	1	VESTIÁRIO

CODIGO	DIMENSÃO	MATERIAL	FUNCIONAMENTO	QUANTIDADES	LOCAL DE UTILIZAÇÃO
P7	.90x2.10m	MADEIRA (ACÚSTICA)	ABRIR	2	ESTÚDIO E EDIÇÃO


CODIGO	DIMENSÃO	MATERIAL	FUNCIONAMENTO	QUANTIDADE	LOCAL DE UTILIZAÇÃO
J1	.90x.85m H=1.00m	ALUMÍNIO/VIDRO LISO	GUILHOTINA	4	COORDENAÇÃO, RECEPÇÃO, EDITORAÇÃO



DETALHE PEITORIL
VISTA EXTERNA
ESCALA 1/2.5



UNIVERSIDADE FEDERAL DA BAHIA



Superintendência de Meio Ambiente e Infraestrutura

COORDENADORA DE PLANEJAMENTO, PROJETO E OBRAS - ARQ. MÁRCIA ELIZABETH PINHEIRO CAU- A21359-4

CHEFE DO NÚCLEO DE PROJETOS - ARQ. ROSANA DE LEO CAU- A18234-6

RESPONSÁVEL TÉCNICO - PABLO BARRETO CAU - A55637-8

COORDENADORIA DE TECNOLOGIAS EDUCACIONAIS DA SEAD

LOCAL:
RUA BARÃO DE JEREMOABO, S/ Nº, ONDINA

CIDADE:
SALVADOR

DETALHES ESQUADRIAS - PORTAS/JANELAS

ETAPA:
PROJ. EXECUTIVO

FOLHA:
05/09

ÁREA TÉCNICA:
ARQUITETURA

DATA:
JUL/2017

ESCALA DO DESENHO:
INDICADA

DESENHO:
PABLO BARRETO

CONFERIDO POR:
ROSANA DE LEO